

# **MEXAL**

LIVE UPDATE - Guida all'aggiornamento  
automatico

## Indice

1. VERIFICARE/ESEGUIRE BACKUP DELL'INSTALLAZIONE .....	3
2. NOTIFICA PRESENZA DI AGGIORNAMENTO .....	3
3. DOWNLOAD.....	4
4. AGGIORNAMENTO .....	4
5. ALLINEAMENTO ARCHIVI .....	5

## 1. VERIFICARE/ESEGUIRE BACKUP DELL'INSTALLAZIONE

Prima di effettuare l'aggiornamento alle nuove versioni **Passepartout** crea un **backup di servizio** dei dati sul computer/server dove risiede l'installazione, è quindi importante accertarsi che nel disco fisso del computer **ci sia almeno il 20% di spazio libero** per la copia dei dati.

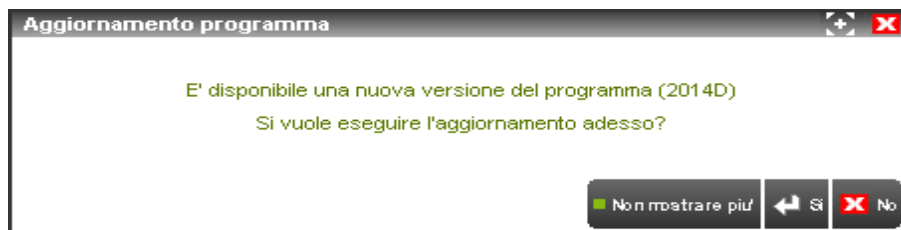
Inoltre, per **maggiore sicurezza e prevenzione**, sarebbe buona norma controllare il buon esito del **backup generale di sistema** sui supporti esterni.

Ciò significa: **verificare che le cartelle di backup** (Server nas, backup Cloud, chiavette usb, dischi esterni....) **contengano effettivamente i dati**.

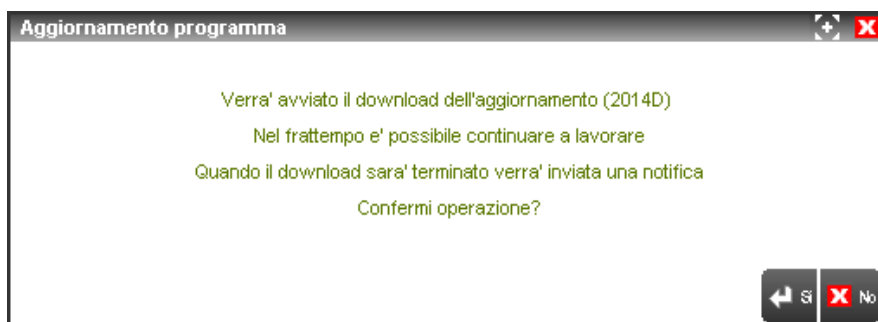
Passepartout S.p.a. e EBS Informatica SRL non si assumono responsabilità per procedure di aggiornamento eseguite senza aver effettuato e verificato le copie di salvataggio.

## 2. NOTIFICA PRESENZA DI AGGIORNAMENTO

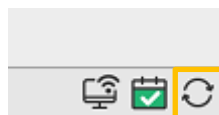
L'installazione rileva una nuova versione pubblicata e lo notifica all'accesso:



Se l'utente con cui si sta lavorando non è abilitato alla gestione aggiornamenti, il messaggio sarà diverso. Per procedere sarà dunque necessario accedere con un utente amministratore:



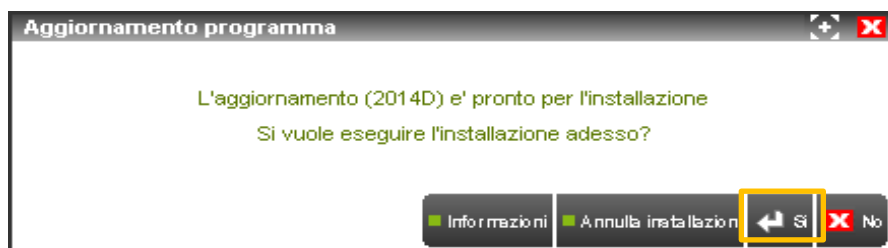
È sempre possibile verificare la disponibilità di aggiornamenti andando nel menu *Servizi* → *Aggiornamento programma* o cliccando l'icona di refresh presente in basso a destra nel gestionale



### 3. DOWNLOAD

Quando si clicca *SI* e comincia il download, è sempre possibile per tutti gli utenti continuare a lavorare nel programma fino a quando non verrà lanciato l'aggiornamento.

Al termine del download, gli utenti autorizzati al processo di aggiornamento riceveranno la notifica per proseguire nel prossimo step

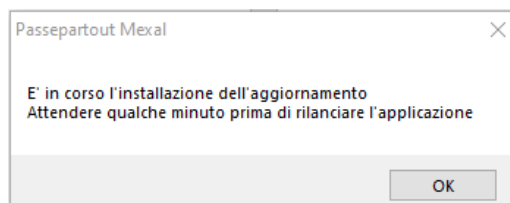


### 4. AGGIORNAMENTO

Cliccando su *SI* verrà eseguito l'aggiornamento. Cliccando su *NO* potrà essere effettuato successivamente.

**N.B.:** è possibile eseguire il processo soltanto con tutti gli altri terminali chiusi

Alla conferma, Mexal si disconnette automaticamente visualizzando la seguente finestra

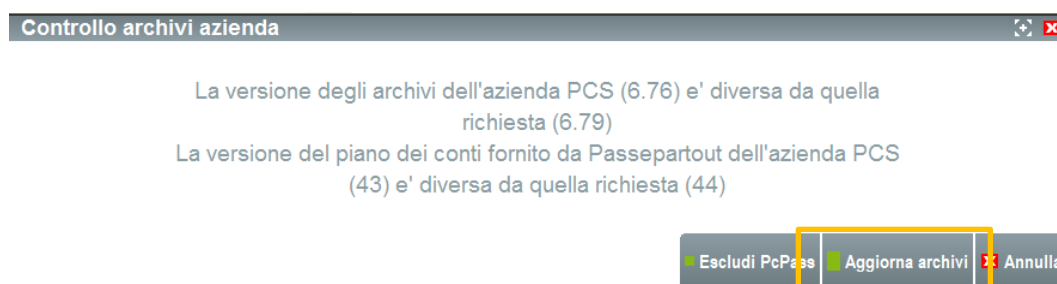


Il programma rimarrà disattivato per qualche minuto, al termine dei quali sarà possibile ricollegarsi; dopo aver aggiornato alcuni archivi sarà possibile proseguire l'attività per tutti gli utenti

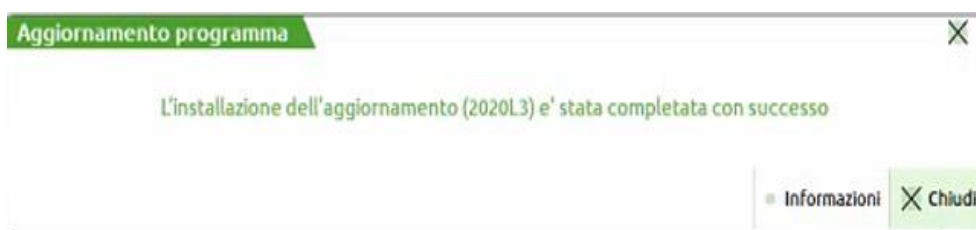


## 5. ALLINEAMENTO ARCHIVI

Se la nuova versione lo prevede, avviserà l'utente che sarà necessario procedere con l'allineamento degli archivi generali, degli archivi di ogni singola azienda installata e della versione Docuvision. Al primo accesso compariranno dei messaggi al quale rispondere sempre *procedi* o *Aggiorna Archivi*



Al termine, verrà mostrata una finestra di resoconto (che si potrà chiudere con il bottone chiudi) e l'avviso di allineamento archivi e aggiornamento completati



**IMPORTANTE:** la procedura di allineamento archivi e versione Docuvision deve essere lanciata su ogni singola azienda gestita. Uscendo dal contesto in cui ci si trova e accedendo alle altre aziende, verranno proposti i medesimi messaggi a completamento degli aggiornamenti.

## EBS INFORMATICA

---

# LIBERA TUTTO IL POTENZIALE DELLA TUA AZIENDA



Emanuele Brugnioni

---

### EBS INFORMATICA SRL

#### SEDE LEGALE

Largo Magnani,4 – 21040 Vedano O. (Va)

Sede amministrativa operativa

Via C. Battisti, 3 – 21044 Castiglione O. (Va)

C.F. e P.IVA 02597850128

Tel 0331 859068

[info@ebsinformatica.it](mailto:info@ebsinformatica.it)

[www.ebsinformatica.it](http://www.ebsinformatica.it)

© 2020 EBS. TUTTI I DIRITTI RISERVATI.